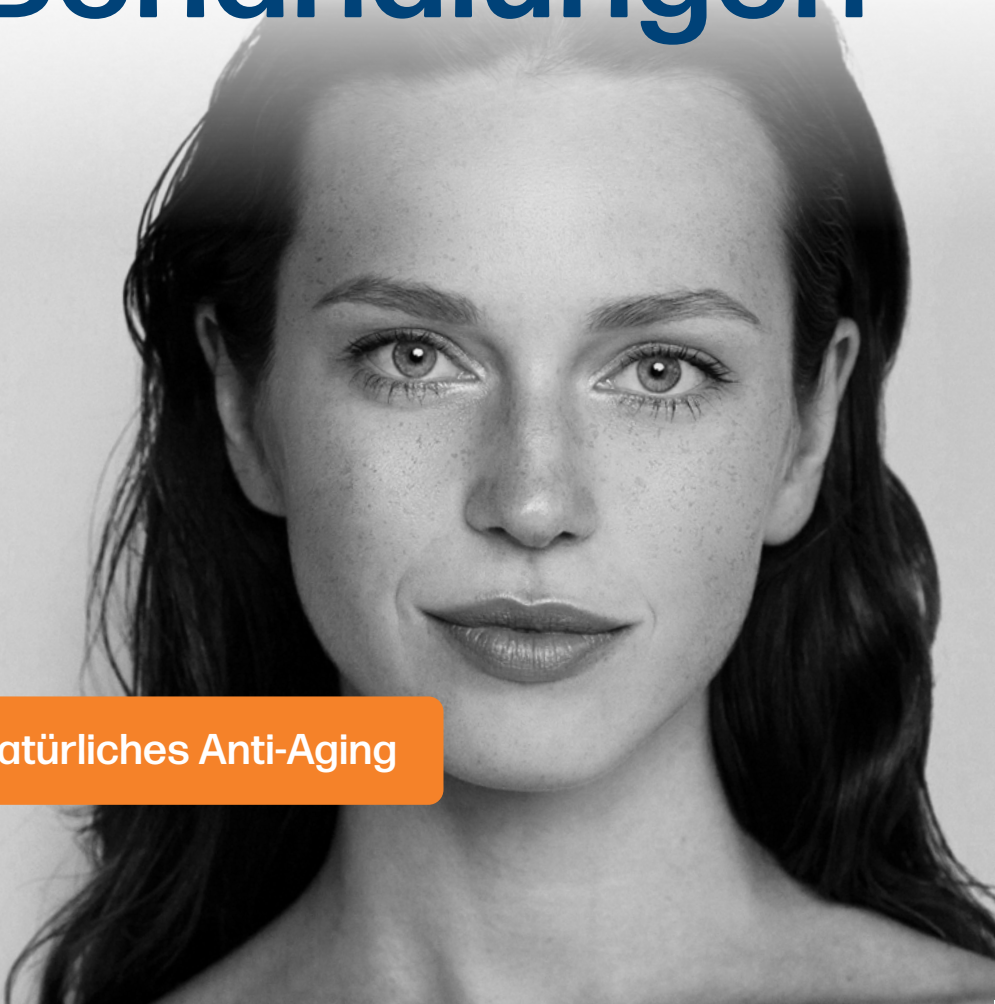


# Ästhetische Behandlungen

Natürliches Anti-Aging





*„Perfekt wird es nur, wenn man liebt,  
was man tut“*

*Prof. h.c.\* Dr. med. Amir-Mobarez Parasta,  
Ärztlicher Leiter und leitender Chirurg im MUNICH EYE*

## Leitender Arzt: Prof. A.-M. Parasta

- Geboren 1971, verheiratet, 5 Kinder
  - Studium der Humanmedizin, Technische Universität München und Johns-Hopkins-University (USA)
  - Promotion mit magna cum laude Auszeichnung an der Ludwig-Maximilians-Universität München
  - Facharzt für Augenheilkunde mit eigener Praxis und Operationszentrum Schwerpunkt Augen- und Lidchirurgie mit Erfahrung von mehr als 25.000 erfolgreichen Operationen
  - Avicenna Ehrenprofessur für Ophthalmologie an der Avicenna Tajik State University
  - Trainer und Ausbilder für Augenchirurgen im Auftrag des Berufsverbandes der Augenärzte Deutschlands (KRC-Trainer)
  - Lehrbeauftragter an der Hochschule München, Fakultät für Naturwissenschaften
  - Beratender Arzt einiger forschender Medizinunternehmen
  - Gerichtlicher Gutachter für Arzthaftungsfragen
  - Vielfache Auszeichnungen für herausragende Leistungen in der Augenchirurgie
  - Humanitäres Engagement in Afrika und Zentralasien seit 2002 (Help-to-Help, Kleine Hilfe Deggendorf, Tajik Aid, u.e.a.)
- Mitgliedschaften:**
- Deutsches Gremiumsmitglied für ICL-Linsenimplantationen (Expertengremium Visian ICL)
  - Mitglied der International Society for Refractive Surgery (ISRS)
  - Mitglied der European Society for Cataract and refractive Surgery (ESCRS)
  - Mitglied der Deutschen Gesellschaft für Intraokularlinsen-Implantation, interventionelle und refraktive Chirurgie (DGII)
  - Mitglied der Deutschen Ophthalmologischen Gesellschaft (DOG)

Wir kümmern uns  
nicht nur um Ihre Augen!

# Ihre Spezialisten



**Dr. med. Nicole Merté-Golsch**



**Prof. h. c.\* Dr. med. Amir-Mobarez Parasta**

\* Avicenna Tajik State Medical University

*Schönheit liegt im Auge des Betrachters. So sagt es zumindest ein Sprichwort. Doch wenn es um die eigene Schönheit geht ist der einzig wichtige Betrachter: man selbst.*



*Sich selbst als schön und attraktiv zu sehen, trägt einen entscheidenden Teil zu unserem gesamten Wohlbefinden bei. Eine große Rolle spielt dabei unsere Haut - unser größtes Organ. Denn bei ihr zeigen sich häufig Auswirkungen unseres Lebensstils und unserer Umwelt. Aber auch das Alter oder Erkrankungen können zu einer fortschreitenden Veränderung unseres Hautbildes beitragen.*

*In der vorliegenden Broschüre informieren wir Sie über die verschiedenen Möglichkeiten medizinischer und ästhetischer Behandlungen: z.B. bei Hauterkrankungen und -veränderungen sowie zur Faltenglättung und Gesichtsstraffung.*

# Inhalt

|  |    |
|--|----|
| Wie verändert sich meine Haut im Laufe der Zeit? | 6  |
| Wie können Hautveränderungen behandelt werden?   | 8  |
| Rosazea und Couperose mit IPL behandeln          | 11 |
| Faltenbehandlung mit Stylage® M                  | 17 |



|   |    |
|---|----|
| Hyaluron-Tiefendurchflutung mit Prophilos®                          | 23 |
| Was kann ich gegen Schlupflider machen? Lidstraffung mit HF-Technik | 29 |
| Kosten  | 34 |
| Anfahrt   | 38 |



# Wie verändert sich meine Haut im Laufe der Zeit?

## Ursachen und Phasen der Hautalterung

Den biologische Prozess des Alterns - der jeden Bereich des Körpers betrifft - kann man an den Veränderungen der Haut sehen. Die Hauptursachen für die Alterung der Haut sind eine Abnahme von Bindegewebsfasern, das sog. Kollagen und Elastin, sowie die Reduzierung von Eiweiß und Hy-

luron. Auch der Fettgewebeanteil der Haut sinkt. Dadurch wird sie dünner und weniger elastisch, aber auch verletzlicher. Ebenso stellen nach und nach die Talgdrüsen ihre Produktion immer mehr ein, so dass weniger Fett produziert wird. Die Folge: die Haut wird immer trockener.



### Der Prozess der Hautalterung läuft in 4 Phasen ab:

#### Phase 1:

Bereits ab ca. 25 Jahren wird die Haut weniger durchblutet. Der Sauerstoff- und Nährstofftransport im Blut nimmt ab und es findet eine geringere Zellerneuerung statt. Die Haut wird durch den Feuchtigkeitsverlust zunehmend trockener und spröder. Besonders an den Mund- und Augenwinkeln können sich erste Fältchen abzeichnen.

#### Phase 2:

Ab etwa 35 Jahren nimmt die Produktion der Talgdrüsen ab, wodurch die Haut weniger Feuchtigkeit binden kann. Weil auch die Kollagenbildung abnimmt 'erschläfft' das Bindegewebe immer mehr. Dadurch werden die Fältchen tiefer.

#### Phase 3:

Bedingt durch hormonelle Veränderungen vor und während der Wechseljahre verändert sich die Haut ab ca. 45 Jahren weiter. Sie wird schlechter durchblutet, wird dünner und kann fahler und blasser erscheinen.

#### Phase 4:

Die Fettproduktion nimmt ab ca. 55 Jahren noch weiter ab. Es kann kaum noch Feuchtigkeit in der Haut gebunden werden und auch die Zellerneuerung sinkt. Dazu kommt, dass auch die Muskeln an Stärke verlieren und den Hautalterungsprozess so weiter vorantreiben. Da die Haut immer dünner wird, werden auch kleine Blutgefäße, die direkt unter der Haut liegen, immer deutlicher sichtbar. Sogenannte Altersflecken können in Erscheinung treten und tiefere Falten manifestieren sich.

Aber nicht nur durch die natürliche Alterung der Haut wandelt sich das Erscheinungsbild.

Es gibt verschiedene Hautveränderungen oder Erkrankungen, die dazu führen können, dass die Haut uneben, fleckig oder fahl wirkt.

Doch was kann man dagegen tun?



# Wie können Hautveränderungen behandelt werden?

## Hautbildverfeinerung und Faltenglättung mit IPL

Bereits in jüngeren Jahren können Hautveränderungen das äußere Erscheinungsbild stören. Beispielsweise Akne, vergrößerte Poren oder Rötungen. Mit einer IPL-Lichttherapie kann das Hautbild positiv verän-

dert werden. Die Haut sieht wieder ebenmäßiger und frischer aus. Auch erste Fältchen und Unebenheiten können damit ausgeglichen werden.

## Anwendungsbereiche der IPL-Therapie

Hautveränderungen wie z.B.:

- vergrößerte Poren
- Aknenarben
- Alters- / Pigmentflecken

und auch zur

- Faltenglättung / Hautstraffung
- Verfeinerung des Hautbildes

Die IPL ist eine Methode, um auf natürlichem Wege die Hautverjüngung anzuregen - ohne Operation und langwierige Eingriffe. Durch die Aussendung von Lichtimpulsen wird die Haut zur Neubildung von Kollagenen angeregt und führt dadurch wieder zu einer strafferen

Haut und weniger Falten. Durch das „Soft Lifting“ ist eine Behandlung gegen Hauterschlaffung in allen Regionen des Gesichtes möglich.

Lumenis M22



## Ist eine IPL-Behandlung für mich sinnvoll?

Prinzipiell ist in jedem Alter eine Behandlung mit IPL möglich. Vor allem zur Hautverjüngung ist sie gut geeignet bei Personen, bei denen

bisherige Anwendungen (z.B. Kosmetik, dermabrasive Methoden, o.ä.) keine zufriedenstellenden Ergebnisse gebracht haben.

## Wie funktioniert eine IPL-Behandlung?

Die Verwendung von gepulstem energetischem Licht macht sich schon seit mehreren Jahrzehnten in der Dermatologie zu Nutze. Die Behandlung ist gewebeschonend und wird für medizinische und kosmetische Indikationen angewendet.

Bei einer IPL-Behandlung wird mithilfe eines speziellen Handstücks

Licht eines bestimmten Wellenbereichs auf die betroffenen Hautareale abgegeben. Diese Lichtpulse lösen eine thermische Reaktion in der Haut aus, d.h. es wird Wärme gebildet. Diese Wärme regt zum einen die Kollagenproduktion an und stärkt die Kollagenfasern. Dadurch können große Poren verkleinert und Fältchen gemildert werden.

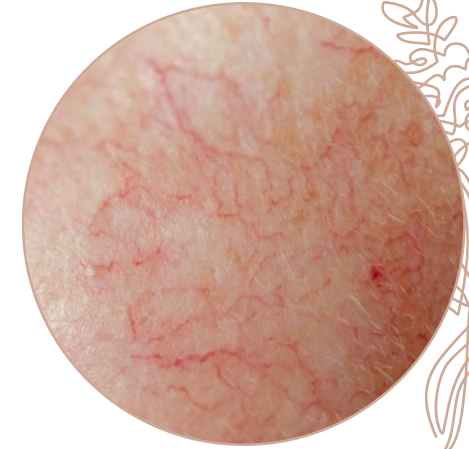
## Rosazea und Couperose mit IPL behandeln

Ein weiterer wichtiger Anwendungsbereich der IPL liegt in der Behandlung von Hautveränderungen wie Rosazea und Couperose.

Die beiden Bezeichnungen - Rosazea und Couperose - werden in der Dermatologie als Synonyme verwendet.

Diese häufig vorkommende entzündliche Hauterkrankung im Gesichtsbereich zeigt sich meist im Erwachsenenalter. Bei Frauen erfolgt die Diagnose i.d.R. im Alter ab 30, bei Männern tritt die Erkrankung meist ab 50 Jahren auf. Doch auch Kinder können bereits von Rosazea betroffen sein.

Die genauen Ursachen sind bisher noch nicht eindeutig geklärt. Vermutet wird aber ein Zusammenspiel unterschiedlicher Faktoren wie z.B. Störungen des Immun- bzw. Lymphsystems, äußerlichen Einflüssen wie UV-Strahlung oder auch lokale Entzündungsreaktionen.



Es zeigen sich aber bei fast allen Betroffenen eine Verstärkung der Symptome - die schubartig auftreten - beispielsweise beim Verzehr scharfer Speisen oder Alkohol oder einem abrupten Temperaturwechsel.

Typische Symptome von Rosazea sind Rötungen, Pusteln und sichtbare Blutgefäße im Bereich von Stirn, Nase, Kinn und Wangen. Doch auch die Augen sind sehr oft mit betroffen und neigen zu Rötung, Juckreiz und Trockenheit.



## Ist eine IPL-Behandlung für mich sinnvoll?

Prinzipiell ist in jedem Alter eine Behandlung mit IPL möglich. Die IPL-Lichttherapie wird schon viele Jahre erfolgreich angewendet

und es lassen sich nachweislich gute Ergebnisse bei der Behandlung von Rosazea und Couperose erzielen.

## Wie funktioniert eine IPL-Behandlung?

Bei einer IPL-Behandlung wird mithilfe eines speziellen Handstücks Licht eines bestimmten Wellenbereichs auf die betroffenen Hautareale abgegeben. Diese Lichtpulse lösen eine thermische Reaktion in der Haut aus, d.h. es wird Wärme gebildet. Diese thermische Reaktion hat eine positive Wirkung bei Rosazea und Couperose.

In beiden Fällen führen erweiterte Blutgefäße zu einer sichtbaren Rötung im Gesicht. Durch die Wärme, die bei einer IPL-Behandlung entsteht, können diese Blutgefäße verödet werden: sie bilden sich zurück und sind somit nicht mehr sichtbar.

## Wie läuft eine IPL-Lichtbehandlung ab?

Nach einer eingehenden ärztlichen Beratung wird mit Ihnen gemeinsam entschieden, ob eine IPL-Behandlung angezeigt ist und zu dem gewünschten Ergebnis führen kann.

Die Lichttherapie besteht i.d.R. aus 2 Behandlungssitzungen im Abstand von 4 Wochen.

Eine Sitzung im MUNICH EYE Augenzentrum Haidhausen dauert ca. 30-45 Min. und erfolgt auf einer bequemen Liege.

Vor jeder Behandlung muss die Haut gründlich abgescminkt und mit Wasser und Seife gereinigt sein. Schminkekrete können zu Entzündungen nach der Therapie führen. Mit einem speziell entwickelten

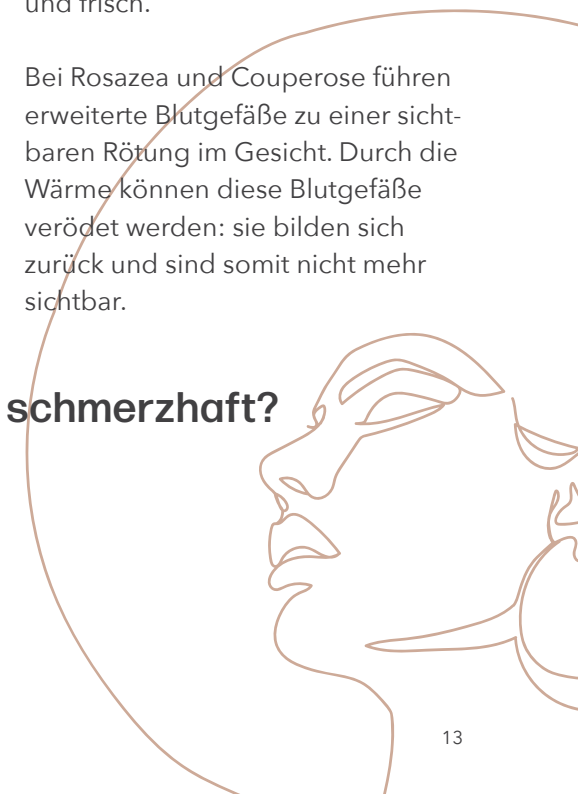
Handstück werden Lichtimpulse auf die Haut abgegeben. Die Lichtenergie wird dann in der Haut in Wärmeenergie umgewandelt (ca. 40°C).

Durch die Wärme wird die Kollagenproduktion angeregt und die Kollagenfasern gestärkt. Dadurch können große Poren verkleinert und Fältchen gemildert werden. Das Hautbild verbessert sich und der Teint wirkt wieder jugendlich und frisch.

Bei Rosazea und Couperose führen erweiterte Blutgefäße zu einer sichtbaren Rötung im Gesicht. Durch die Wärme können diese Blutgefäße verödet werden: sie bilden sich zurück und sind somit nicht mehr sichtbar.

## Ist eine IPL-Behandlung schmerzhaft?

Die Lichtimpulse sind auf der Haut spürbar aber nicht schmerzhaft. Bei der Behandlung wird ein Kühlgel aufgetragen, um die Anwendung noch angenehmer zu machen.



## Was erwartet mich nach einer IPL-Behandlung?

Nach Ihrer Behandlung sind folgende Punkte wichtig:

- vermeiden Sie starkes Reiben an der Haut
- verwenden Sie bitte 48 Stunden nach der Therapie keine stark haftenden Make-Up-Produkte auf der Haut
- vermeiden Sie zwei Wochen nach jeder Behandlung Sonnenbäder oder Solarium. Dies kann

zu einer kosmetisch störenden Dunkel- färbung des Behandlungsareals führen

- verwenden Sie am besten in den zwei Wochen nach der Behandlung Sonnenschutzcreme



## Wann ist der Effekt nach einer IPL sichtbar und wie lange hält er an?

Bereits nach der ersten Behandlung ist der hautverbessernde Effekt zu sehen. Tiefgehende Falten werden verringert und das Hautbild verfeinert.

Nach einer weiteren Behandlung wird das Ergebnis gefestigt und hält ca. 2-4 Jahre an (je nach Alter und Lebensweise).

Bei Rosazea / Couperose hängt die Sichtbarkeit des Ergebnisses sehr von der Ausprägung und der Größe des zu behandelnden Areals ab. Meist bilden sich die Gefäße nach ca. 3 Wochen zurück und werden immer weniger sichtbar. In manchen Fällen können mehrere Behandlungssitzungen notwendig sein, bis ein Effekt eintritt.

## Welche Vorteile hat eine hautverjüngende Behandlung mit IPL?

Der große Vorteil: eine IPL ist eine Methode zur Hautverjüngung und Straffung, die ohne einen operativen Eingriff durchgeführt wird.

Zudem ist diese Methode für die Haut wesentlich schonender als z.B. chemische Peelings oder Dermabrasion.

## Was spricht gegen eine IPL-Behandlung?

Eine Hautbehandlung mit IPL sollte nicht durchgeführt werden bei:

- Hauterkrankungen unbekannter Ursache
- erhöhter Lichtempfindlichkeit
- Sonnenbrand
- Virusinfektion
- Schwangerschaft
- Diabetes



### Ihre IPL-Behandlung

weitere Infos und Termine bei MUNICH EYE:  
+49 89 45 45 304 20  
oder unter [municheye.com/tb](https://www.municheye.com/tb)





# Faltenbehandlung mit Stylage® M

## Anwendungsbereiche von Stylage® M

Besonders gut eignet sich Stylage® M zur Milderung bzw. Korrektur von

- Nasolabialfalten
- Stirnfalten (sog. Zornesfalte)
- „Marionettenfalten“ (Falten von Lippe zum Kinn)

und zur

- Aufpolsterung der Lippen
- ästhetischen Konturierung der Gesichtszüge
- „Verjüngung“ der Hände

## Für wen ist eine Faltenbehandlung mit Stylage® M geeignet?

Prinzipiell ist eine Fillerbehandlung möglich, sobald sich erste Fältchen manifestieren. Vor allem zur Hautverjüngung ist sie gut geeignet bei Personen, bei denen bisherige Anwendungen (z.B. Kosmetik, dermabrasive Methoden, o.ä.) keine zufriedenstellenden Ergebnisse gebracht haben.

Auch bei Personen, die sich jugendlichere Gesichtszüge wünschen, aber ein operatives Face-lifting oder eine Botoxanwendung vermeiden wollen, kann eine Behandlung mit Fillern angewendet werden.



## Wie funktioniert eine Faltenbehandlung mit Stylage® M?

Stylage® M besteht aus Hyaluronsäure und dem Antioxidans Mannitol. Es gehört zur Gruppe der ReFiller. Stylage® M wird in Form eines dichten Gels unter die Haut injiziert. Fältchen und Linien

werden dadurch geglättet und die Haut zusätzlich mit viel Feuchtigkeit versorgt. Die Kollagenproduktion normalisiert sich und Stoffwechselprozesse werden beschleunigt.

## Wie läuft eine Stylage® M Faltenbehandlung ab?

Nach einer eingehenden ärztlichen Beratung wird mit Ihnen gemeinsam entschieden, ob eine Faltenbehandlung mit Stylage® M angezeigt ist und zu dem gewünschten Ergebnis führen kann.

Je nach Größe des Bereichs und Faltentiefe können eine oder mehrere Behandlungssitzungen notwendig sein. Eine Sitzung im MUNICH EYE Augenzentrum Haidhausen dauert ca. 30 Min. und erfolgt auf einer bequemen Liege.

Vor jeder Behandlung muss die Haut gründlich abgeschminkt und mit Wasser und Seife gereinigt sein. Schminkreste können zu Ent-

zündungen nach der Behandlung führen.

Wenn der Behandlungsbereich sowie die entsprechenden Injektionspunkte definiert sind, wird bei Bedarf / auf Wunsch eine leichte Betäubung der Haut mit einer anästhetischen Creme durchgeführt.

Die Einführung des Präparats wird mit einer feinen Spritze vorgenommen.

Nach der Injektion wird der behandelte Bereich noch manuell massiert, damit sich das Gel in den entsprechenden Hautschichten gut verteilt.



## Ist eine Faltenbehandlung schmerzhaft?

Eine Faltenunterspritzung ist i.d.R. nicht schmerzhaft. Man spürt bei der Injektion einen leichten Druck. Bei Bedarf / auf Wunsch kann vor

der Injektion eine Anästhesiecreme aufgetragen werden, die die Hautoberfläche betäubt.



### Hinweis

Die Behandlung mehrerer Gesichtsbereiche kann in einer Sitzung erfolgen und mit bis zu 4 Stylage Spritzen durchgeführt werden. Auffrischungsbehandlungen sind nach etwa 6 Monaten zu empfehlen

## Was erwartet mich nach einer Stylage® M

### Behandlung?

Gleich nach der Behandlung wird der behandelte Bereich mit einer Kühlmassage gekühlt, um etwaigen Schwellungen entgegen zu wirken.

Nach der Behandlung können leichte Rötungen an den Injektionsstellen auftreten, die sich aber i.d.R. nach ein paar Stunden wieder zurückbilden. In manchen Fällen können kleine Erhebungen an der Injektionsstelle etwas länger sicht-

bar sein, bis sich das Gel optimal verteilt hat.

Nach Ihrer Filler Behandlung können Sie wie gewohnt Ihren Alltag absolvieren und Ihre Gesichtspflege fortführen.

Lediglich sind am Tag der Behandlung intensiver Sport, Saunabesuche oder ein Sonnenbad/Solariumbesuch nicht empfehlenswert.

## Wann ist der Effekt nach einer Faltenunterspritzung sichtbar und wie lange hält er an?

Während das Ergebnis bei einem operativen kosmetischen Eingriff erst sehr viel später sichtbar ist, tritt der Effekt nach einer Injektion mit Hyaluronsäure gleich nach der Behandlung ein. Da die Hyaluronsäure im Körper resorbiert wird, ist

die Haltbarkeit des hautstraffenden Effekts mitunter abhängig vom individuellen Stoffwechsel. I.d.R. bleibt das Ergebnis ca. 6-12 Monate. Bei RaucherInnen und jüngeren Personen muss man mit einer kürzeren Haltbarkeit rechnen.



## Welche Vorteile hat eine Stylage® M Behandlung?

Bei dem Präparat Stylage® M handelt es sich um eine sog. quervernetzte Hyaluronsäure nicht-tierischen Ursprungs, die vollständig biologisch abbaubar und frei von Toxinen ist. Zusätzlich enthält es neben dem Lokalanästhetikum Lidocaine (0,9%) das Antioxidans Mannitol, das auch in verschiedenen Früchten und Gemüse vorkommt. Es reduziert den negativen Einfluss von Radikalen, die der Körper natürlicherweise bei kleins-

ten „Verletzungen“ freisetzt, d.h. die Entwicklung kleiner Hämatome nach der Injektion wird auf ein Minimum reduziert. Ebenso wird dadurch der natürliche Abbau der Hyaluronsäure verzögert.

Im Gegensatz zu einer (wiederholten) Behandlung mit Botulinumtoxin (Botox) sind bei Injektionen mit Hyaluronsäure natürliche Resultate gegeben und es tritt kein Gewöhnungseffekt auf.

## Was spricht gegen eine Behandlung mit Fillern?

Eine Fillerbehandlung sollte nicht durchgeführt werden bei:

- Entzündungen / Erkrankungen der Haut
- Unverträglichkeit auf eine der enthaltenen Substanzen
- Schwangerschaft und Stillzeit
- Blutgerinnungsstörungen
- während immunsuppressiven Therapien
- Unverträglichkeit auf Anästhetika



### *Ihre Stylage® M Behandlung*

weitere Infos und Termine bei MUNICH EYE:  
+49 89 45 45 304 20  
oder unter [municheye.com/tb](https://www.municheye.com/tb)





# Hyaluron-Tiefendurchflutung mit Profhilo®

## Anwendungsbereiche von Profhilo®

Profhilo® wird eingesetzt, um die gesamte Gesichtspartie zu straffen und wieder jugendlich und frisch erstrahlen zu lassen. Vor allem trockene und müde Haut bekommt durch die Versorgung mit konzentrierter Feuchtigkeit wieder ihren Glow zurück.

Besonders gut eignet es sich auch zur:

- Behandlung von Trockenheits- und sog. Knitterfältchen
- Korrektur von erschlaffenden Wangenpartien
- Verjüngung der Hände

## Für wen ist eine Tiefendurchflutung mit Profhilo® geeignet?

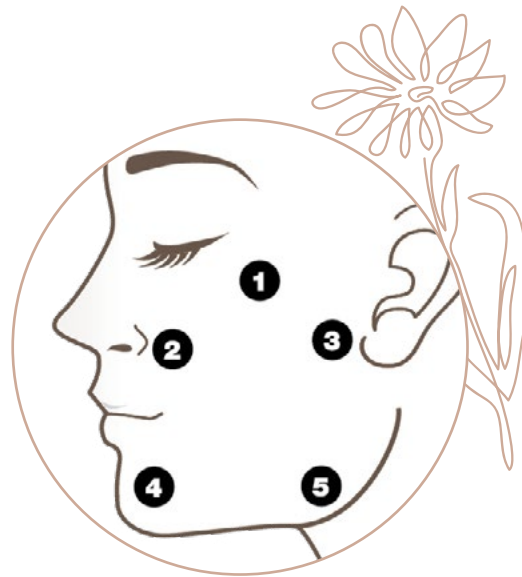
Prinzipiell ist eine Fillerbehandlung möglich, sobald sich erste Fältchen manifestieren. Vor allem zur Hautverjüngung ist sie gut geeignet bei Personen, bei denen bisherige Anwendungen (z.B. Kosmetik, dermabrasive Methoden, o.ä.) keine zufriedenstellenden Ergebnisse gebracht haben. Auch bei Personen, die sich jugendlichere Gesichtszüge wünschen, aber ein operatives Facelifting oder eine Botoxanwendung vermeiden wollen,

kann eine Behandlung mit Fillern angewendet werden.



## Wie funktioniert eine Faltenbehandlung mit Profiller®?

Profiller® ist ein einzigartiges Anti-Aging Konzept mit dem am höchsten konzentrierten Hyaluron Produkt, das es derzeit gibt. Es gehört zu der Gruppe der ProFiller und wird großflächig zur Hautstraffung eingesetzt. Durch die besondere Art der Anwendung wird die Haut regelrecht mit Feuchtigkeit geflutet. Die gesamte Gesichtspartie ist nach einer Profiller® Behandlung straff und strahlend. Zudem wird die körpereigene Produktion von Hyaluronsäure angekurbelt und die Elastin- und Kollagenbildung unterstützt.



## Wie läuft eine Profiller® Gesichtstraffung ab?

Nach einer eingehenden ärztlichen Beratung wird mit Ihnen gemeinsam entschieden, ob eine Behandlung mit Profiller® angezeigt ist und zu dem gewünschten Ergebnis führen kann. Je nach Größe des Bereichs und Faltentiefe können eine oder mehrere Behandlungssitzungen notwendig sein.

Eine Sitzung im MUNICH EYE Augenzentrum Haidhausen dauert ca. 30 Min. und erfolgt auf einer bequemen Liege. Vor jeder Behandlung muss die Haut gründlich abgeschminkt und mit Wasser und Seife gereinigt sein. Schminkreste können zu Entzündungen nach der Behandlung führen.

Bei einer Profiller® Behandlung wird das hoch konzentrierte Hyaluron auf beiden Seiten des Gesichts in jeweils 5 Punkte – die sog. Bio-Aesthetic-Points – injiziert.

Dadurch verteilt sich das Hyaluron gleichmäßig im gesamten Gesichts-

bereich. Bei Bedarf / auf Wunsch wird eine leichte Betäubung der Haut mit einer anästhetischen Creme durchgeführt. Die Einführung des Präparats wird mit einer feinen Spritze vorgenommen. Nach der Injektion verteilt sich das Hyaluron von selbst unter der Haut.

## Ist eine Gesichtsbildung schmerzhaft?

Eine Faltenunterspritzung ist i.d.R. nicht schmerzhaft. Man spürt bei der Injektion einen leichten Druck. Bei Bedarf / auf Wunsch kann vor

der Injektion eine Anästhesiecreme aufgetragen werden, die die Hautoberfläche betäubt.



### Hinweis

Eine Behandlung besteht in der Regel zunächst aus **2 Sitzungen im Abstand von 4 Wochen**, so kann bereits ein sichtbarer Anti-Aging-Effekt eintreten. Für anhaltende Ergebnisse werden **2 Behandlungszyklen pro Jahr** empfohlen. Durch den Verzicht auf Zusatzstoffe besteht bei Profiller® beste Verträglichkeit und ein deutlich geringeres Risiko von Nebenwirkungen. Daher kann Profiller® auch mit allen gängigen ästhetischen Verfahren und Fillern gut kombiniert werden.

## Was erwartet mich nach einer Profhilo®

### Behandlung?

Unmittelbar nach der Behandlung ist ein Soforteffekt spürbar und sichtbar. Die Haut ist glatter, praller und der Teint erfrischt.

Gelegentlich können leichte Rötungen an den Injektionsstellen auftreten, die sich aber i.d.R. nach ein paar Stunden wieder zurückbilden. In manchen Fällen können kleine Erhebungen an der Injektionsstelle etwas länger sichtbar sein. Sobald sich das Gel breitflächig verteilt

hat, erhöht sich die Hautspannung und das Gesicht wirkt jünger und erholter.

Nach Ihrer Filler Behandlung können Sie wie gewohnt Ihren Alltag absolvieren und Ihre Gesichtspflege fortführen. Lediglich sind am Tag der Behandlung intensiver Sport, Saunabesuche oder ein Sonnenbad/Solariumbesuch nicht empfehlenswert.

## Wann ist der Effekt nach einer Profhilo®

### Behandlung sichtbar und wie lange hält er an?

Nach der Behandlung ist sofort ein hautglättender Effekt zu sehen. Etwa 2-3 Tage nach der Injektion entfaltet sich die volle Wirkung.

Um ein lang anhaltendes Ergebnis zu erzielen ist eine Wiederholung nach 4 Wochen zu empfehlen. Dann bleibt das Ergebnis ca. 6 Monate.



## Welche Vorteile hat eine Profhilo® Behandlung?

Profhilo® ist eine hochreine Hyaluronsäure, die die körpereigene Hyaluron-Produktion stimuliert und die Elastin- und Kollagenbildung unterstützt. Es wirkt somit als „Alterungsprozess-Entschleuniger“. Es sind keine Zusatzstoffe enthalten und somit ist Profhilo® besonders gut verträglich und risikoarm. Die hohe Konzentration ermöglicht, dass die Hyaluronsäure besonders

lang im Gewebe bleibt und der Effekt von langer Dauer ist. Die Behandlung mit Profhilo® geht schnell, ist schonend und kaum spürbar.

Im Gegensatz zu einer (wiederholten) Behandlung mit Botulinumtoxin (Botox) sind bei Injektionen mit Hyaluronsäure natürliche Resultate gegeben und es tritt kein Gewöhnungseffekt auf.

## Was spricht gegen eine Behandlung mit Fillern?

Eine Fillerbehandlung sollte nicht durchgeführt werden bei:

- Entzündungen / Erkrankungen der Haut
- Unverträglichkeit auf eine der enthaltenen Substanzen
- Schwangerschaft und Stillzeit
- Blutgerinnungsstörungen
- während immunsuppressiven Therapien
- Unverträglichkeit auf Anästhetika



### Ihre Profhilo® Behandlung

weitere Infos und Termine bei MUNICH EYE:  
+49 89 45 45 304 20  
 oder unter [municheye.com/tb](https://www.municheye.com/tb)



# Was kann ich gegen Schlupflider machen? Lidstraffung mit HF-Technik

## Anwendungsbereiche einer Augenlidstraffung

Je nach Hauttyp und Alter kann bereits ab dem 35. Lebensjahr ein Hautüberschuss an den Augenlidern auftreten. Eine Augenlidstraffung ist in der Regel ab einem Hautüberschuss über 10 mm an

den Oberlidern sinnvoll. Dies ist z.B. dann der Fall, wenn beim Schminken der Lidstrich von der Hautfalte teilweise oder ganz verdeckt und nicht mehr auf der gesamten Lidbreite zu sehen ist.

## Für wen ist eine Augenlidstraffung geeignet?

Prinzipiell ist eine Lidkorrektur bei einem Hautüberschuss an den Oberlidern möglich, wenn z.B. die

Haut bereits die Lidfalte verdeckt oder auf den Wimpern aufliegt.



### *Hinweis*

Bei einem Alter unter 40 sind bei einer Augenlidkorrektur keine natürlichen Ergebnisse zu erwarten. Deshalb führen wir bei MUNICH EYE keine Lidstraffung bei unter 40-jährigen durch.

## Wie funktioniert eine Lidstraffung mit HF-Technik?

Im Laufe der Zeit verliert die Haut ihre natürliche Spannkraft und Elastizität. Besonders an den Oberlidern, wo die Haut sehr dünn ist, macht sich dies bemerkbar: die Haut bildet einen Überschuss, der sich auf die Augenlider legt. Auch eine individuelle Veranlagung und der Lebensstil können die Entstehung von sog. Schlupflidern beeinflussen.

Mit einer sanften Gewebestraffung kann der Hautüberschuss

entfernt werden und der Gesichtsausdruck erscheint wieder frisch und wach. Durch die moderne Hochfrequenztechnik mit Radiowellen – kurz HF-Technik genannt – kann zusätzlich zur Hautentnahme das darunter liegende Muskelgewebe gestrafft werden. Das Ergebnis wird dadurch natürlicher und nachhaltiger. Die Korrektur an den Oberlidern wird im Dämmer-schlaf durchgeführt und ist schmerzfrei.

## Wie läuft eine Lidkorrektur mit HF-Technik ab?

Nach einer eingehenden ärztlichen Beratung wird mit Ihnen gemeinsam entschieden, ob eine Augenlidstraffung angezeigt ist und zu dem gewünschten Ergebnis führen kann.

Alle ästhetischen Eingriffe an den Augenlidern erfolgen bei MUNICH EYE ambulant und in einem entspannenden Dämmer-schlaf. Eine Augenlidstraffung dauert ca. 20 Min. pro Seite.

Nachdem der Operateur die Schnittführung angezeichnet hat, erfolgt die Entfernung der überschüssigen Haut. Sowohl dieser Schritt, als auch die Entfernung von störenden Fettpölsterchen erfolgt mit Hilfe einer speziellen Hochfrequenztechnik (Radiowellen). Dabei wird auch das darunter liegende Muskelgewebe gestrafft. So kann ein nachhaltigeres Ergebnis erreicht werden.

Anschließend wird die Haut mittels hochochfeiner Nähte, die unter der Haut verlegt werden, verschlossen. Zusätzlich wird die Naht mit einem antibiotischen Hautkleber fixiert

und mit dünnen Streifenpflastern abgedeckt. Am besten kühlen Sie die nächsten Stunden nach der Operation Ihre Lider, um so einer Schwellung entgegenzuwirken.

## Ist eine Lidstraffung schmerzhaft?

Die Augenlidstraffung wird bei MUNICH EYE im Dämmer-schlaf durchgeführt. Dadurch ist man

während des Eingriffs entspannt, man spürt nichts und auch danach sind keine Schmerzen zu erwarten.





## Wann ist der Effekt nach einer Lidkorrektur sichtbar und wie lange hält er an?

Die Heilungszeit nach einer Lidstraffung ist individuell unterschiedlich und von verschiedenen Faktoren abhängig (bspw. Stoffwechsel / Hautbeschaffenheit / Lebensstil) I.d.R. geht man davon aus, dass das Ergebnis nach ca. 2 Wochen schon deutlich sichtbar ist, auch wenn die Heilungsvorgänge bis zu 12 Wochen dauern können. Die zusätzliche Muskelstraffung wirkt einem Wiederkehren der Schlupflider entgegen, so dass man (bei normalem Heilungsverlauf) von einem dauerhaften Ergebnis ausgehen kann.



## Welche Vorteile hat eine Lidkorrektur mit HF-Technik?

Mit der modernen Hochfrequenz-Technik ist die Lidkorrektur mit Radiowellen möglich. Die Hautstraffung ist dadurch mit deutlich weniger Schwellungen und Blutungen verbunden, weil die Gefä-

ße während der Straffung gleich wieder verschlossen werden.

Außerdem wird bei der augenärztlichen Methode nicht nur die Haut, sondern auch die darunterliegende

Muskelpartie gestrafft. Das Ergebnis ist so wesentlich nachhaltiger.

Der Eingriff dauert nur etwa 45 Min. und wird in Dämmer Schlaf durchgeführt. Der Vorteil: während

des Dämmer Schlafs ist der Blutdruck gesenkt. Dadurch reduziert sich das Risiko von Blutungen und die Augenlider sind nach dem Eingriff weniger geschwollen.

## Was spricht gegen eine Lidstraffung mit HF-Technik?

Die relevantesten Risiken stellen die individuelle Wundheilung und ein erhöhtes Risiko für Wundheilungsstörungen dar. Deshalb ist ein ausführliches Vorgespräch mit Ihrem Operateur sehr wichtig.

Informieren Sie uns daher über folgende mögliche Risikofaktoren:

- Rauchen
- Hauterkrankungen wie Rosazea oder Cuperoze
- Schilddrüsenerkrankungen (Morbus Hashimoto, Morbus Basedow)
- Hormonschwankungen (unregelmäßige Periode)
- Frühere Wundheilungsstörungen bei anderen Operationen (z.B. Keloide)
- Lymphstörungen und Schwellungsneigung
- Neigung zu blauen Flecken
- Allergien gegen Medikamente oder Klebstoffe



### *Ihre Augenlidkorrektur*

weitere Infos und Termine bei MUNICH EYE:  
+49 89 45 45 304 20  
oder unter [municheye.com/tb](https://www.municheye.com/tb)



# Kosten

## IPL-Lichttherapie bei Hauterkrankung

|   |                    |
|---|--------------------|
| Beratung  | ca. 54€*           |
| IPL pro Sitzung (i.d.R. 4 Sitzungen erforderlich) | ca. 245*€          |
| <b>gesamt bei 4. Sitzungen &amp; Beratung</b>     | <b>ca. 1.034*€</b> |

## IPL-Lichttherapie bei Ästhetik Behandlung

|   |                   |
|---|-------------------|
| Beratung  | ca. 54€*          |
| IPL pro Sitzung (i.d.R. 4 Sitzungen erforderlich) | ca. 293€          |
| <b>gesamt bei 4. Sitzungen &amp; Beratung</b>     | <b>ca. 1.225€</b> |

## Faltenbehandlung mit Stylage® M

|  |                 |
|--|-----------------|
| Beratung                               | ca. 54€*        |
| Ärztliches Honorar pro Sitzung         | ca. 220€        |
| 2 Stylage® M Spritzen (Materialkosten) | ca. 150€        |
| <b>gesamt</b>                          | <b>ca. 425€</b> |

## Gesichtsstraffung mit Profhilo®

|  |                 |
|--|-----------------|
| Beratung   | ca. 54€*        |
| Ärztliches Honorar pro Sitzung (i.d.R. 2 Sitzungen erforderlich) | ca. 220€        |
| 2 Profhilo® Spritzen (Materialkosten)                            | ca. 236€        |
| <b>gesamt</b>  | <b>ca. 730€</b> |

## SOFTLIFT Paket

|  |                   |
|--|-------------------|
| Beratung   | ca. 54€*          |
| Ärztliches Honorar pro Sitzung (i.d.R. 3 Sitzungen erforderlich)   | ca. 220€          |
| <b>FILLUP</b> (Materialkosten)<br>4 Stylage® M Spritzen für Zornesfalten, Mundwinkel, Nasolabial, Kinnregion (1 Sitzung)   | ca. 300€          |
| <b>PROFILE</b> (Materialkosten)<br>2 Profhilo® Spritzen<br>(1x bei der 1. Sitzung, 1x nach der 1. IPL Sitzung)             | ca. 236€          |
| <b>LIGHT-THERAPIE</b><br>4 kosmetische IPL Sitzungen 1x pro Monat<br>(zur „Aufhellung“ der Haut, Glättung von Mimikfalten) | ca. 1.170€        |
| <b>gesamt</b>  | <b>ca. 2.420€</b> |



## Lidstraffung mit HF-Technik

|   |                    |
|---|--------------------|
| Fachärztliche Erstberatung durch Ihren Operateur              | ca. 54€*           |
| Lidstraffung bei Schlupflidern<br>(Oberlid LIDLIFT beidseits) | ca. 2.150€         |
| Anästhesiekosten für Dämmerschlaf                             | ca. 360€           |
| <b>gesamt</b>   | <b>ca. 2.565 €</b> |



\* ohne 19% MwSt.

Für die Behandlungskosten gilt der individuell erstellte Kostenvoranschlag. Dieser beinhaltet die tatsächlich angefallenen Materialkosten und die Kosten der Behandlung gemäß Gebührenordnung für Ärzte.

Druckfehler und Preisänderungen vorbehalten.



# Anfahrt

## MUNICH EYE Haidhausen




Einsteinstraße 1  
81675 München

 U4 | U5 Max-Weber-Platz

 Bus: 148


 Tram: 15 | 16 | 19 | 25

 Parkplätze im Klinikum Rechts der Isar oder Parkhaus Innere-Wiener-Straße

## MUNICH EYE Petershausen



Münchner Str. 4  
85238 Petershausen

 Regionalbahn / Regionalexpress /  
 S-Bahn S2 Petershausen - Fußweg  
vom Bahnhof Petershausen zu uns:  
ca. 8 Min.

 A 94 Ausfahrt Allershausen

 Parkplätze direkt vor der Praxis

## MUNICH MED Tagesklinik Riem



Hanns-Schwindt-Straße 17  
81829 München

 U2 Messestadt West (Riem Arcaden)

 Bus: 139 | 183 | 190 | 234 | 263 | 264

 A 94 Ausfahrt München-Riem

 Parkplätze in den Riem Arcaden



## Fachkompetenz mit Herz

War MUNICH EYE die richtige Wahl für Ihre Augen?

Wir freuen uns über eine kurze Bewertung auf Jameda oder Google.

## Vielen Dank!



Google



Jameda

## Konzept & Design

MUNICH MED

### Bildnachweise

©AdobeStock: Leegudim S. 1; Kalim S. 5, 22; goodluz S. 6, 32; Restyler S. 37

©Freepick: S. 4, 5, 7, 11, 13, 15, 17, 19, 20, 24, 26, 32, 35, 36

©Unsplash: Erik Mclean S. 10, Cheyenne Doig S. 14

©iStock: Svetlana Dolgova S. 11; People-Images S. 16; Tempura S. 28; fizkes S. 31

©Laboratoires Vivacy Paris: S. 19

©IBSA Farmaceutici: S. 23, 24

©MUNICH MED: S. 3, 8, 9, 12, 15, 19, 38, 39

AES | Vers. 1 | Stand 02.2023

# MUNICH EYE

MUNICH MED GmbH

## MUNICH EYE

### Haidhausen

Einsteinstraße 1  
81675 München

+49 89 45 45 3040  
kontakt@municheye.com  
municheye.com

### TERMINE:



oder unter [municheye.com/tb](https://municheye.com/tb)

## MUNICH EYE

### Petershausen

Münchner Str. 4  
85238 Petershausen

+49 8137 303 4940  
kontakt@municheye-dachau.de  
municheye-dachau.de

### TERMINE:



oder unter [municheye-dachau.de/tb](https://municheye-dachau.de/tb)

## MUNICH MED Tagesklinik

### Riem

Hanns-Schwindt-Straße 17  
81829 München

[municheye.com](https://municheye.com)

